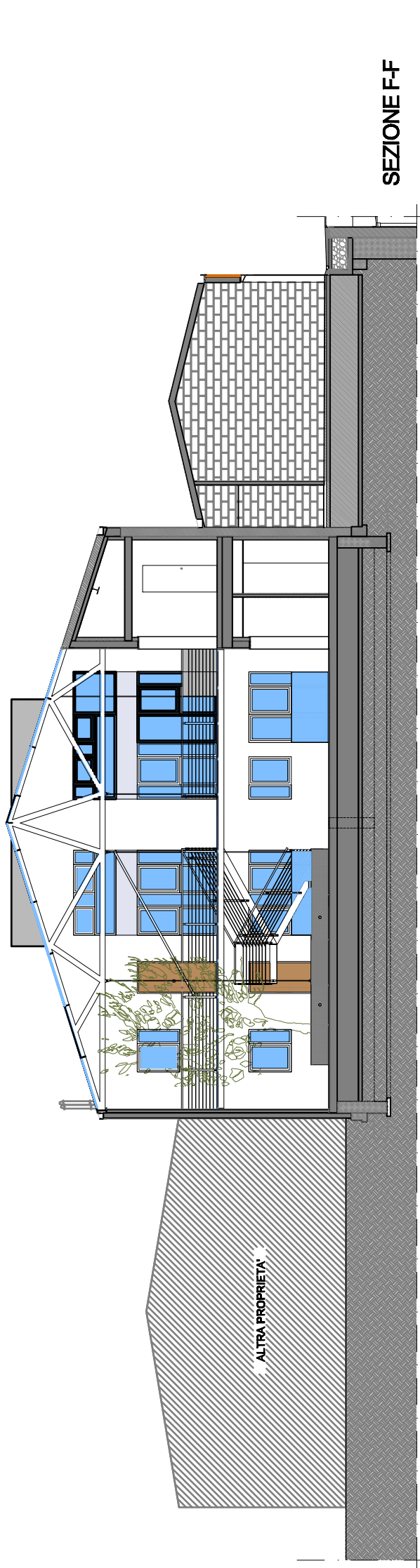
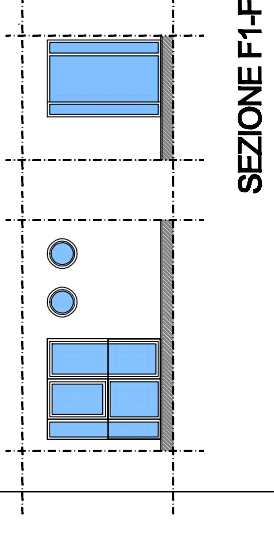


KEYPLAN  
scala 1:300



SEZIONE F-F



SEZIONE F1-F1

**Comune di Venezia - Via Forte Marghera - Mestre (VE)**

**Lofts del Forte**

**BROCHURE  
commerciale  
TAV. 8**

**PROPONENTE:** IMMOBILIARE NUOVA PA. PI. srl  
via Manin, 29 - 30174 Mestre (VE)

**CAPRIOLLO ASSOCIATI**  
progetto: Arch. Giovanni Caprioglio - Arch. Filippo Caprioglio  
collaboratori: Arch. Miriam Mattana - Arch. Bernabe Bortoluzzi - Arch. Francesco Soblo

Ogni riproduzione, utilizzazione o cessione del presente disegno o text senza autorizzazione è punibile penalmente secondo i termini di legge

**SEZIONI D E F F1**

scala 1:160

**SETTEMBRE 2009**