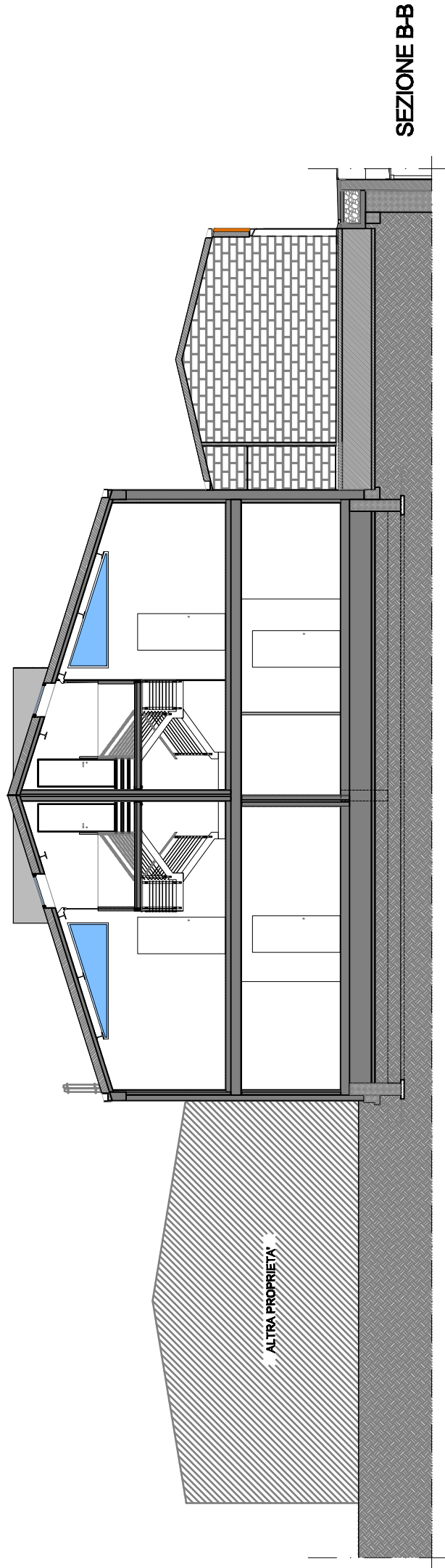
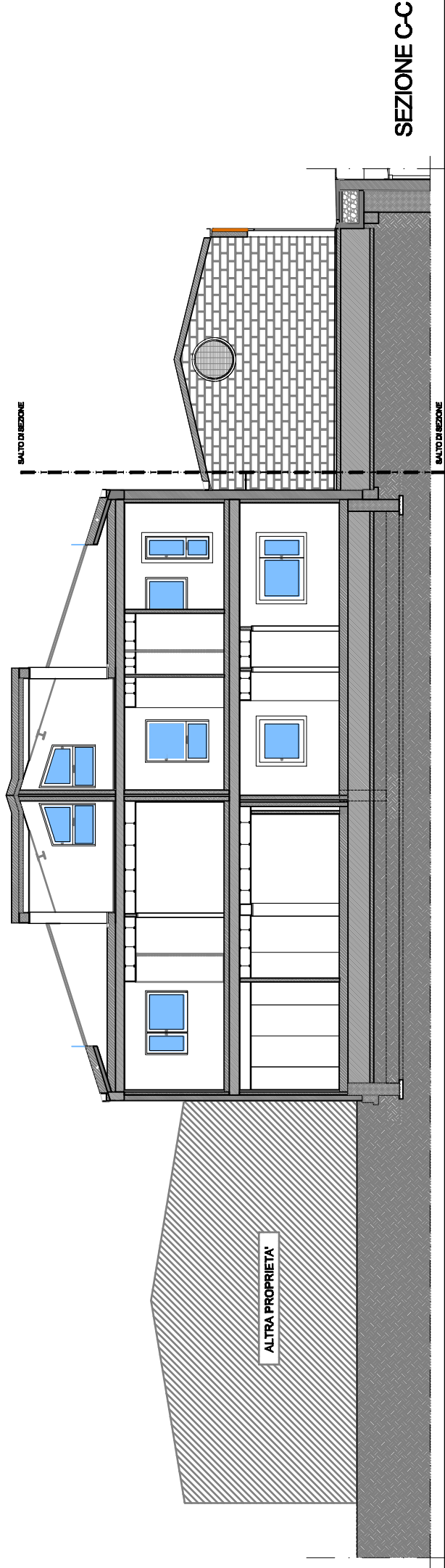


SEZIONE A-A



SEZIONE B-B



SEZIONE C-C



KEYPLAN
scala 1:300

Comune di Venezia - Via Forte Marghera - Mestre (VE)

Lofts del Forte

PROPONENTE: IMMOBILIARE NUOVA PA. PI. srl
via Manin, 29 - 30174 Mestre (VE)

CAPRIOLLO ASSOCIATI
progetto: Arch. Giovanni Caprioglio - Arch. Filippo Caprioglio
collaboratori: Arch. Miriam Mattana - Arch. Bernabe Bortoluzzi - Arch. Emanuele Mason - Arch. Francesco Sobbo

Ogni riproduzione, utilizzazione o cessione del presente disegno o text senza autorizzazione è punibile penalmente secondo i termini di legge

SEZIONI A B C

scala 1:160

SETTEMBRE 2009

BROCHURE
commerciale
TAV. 7