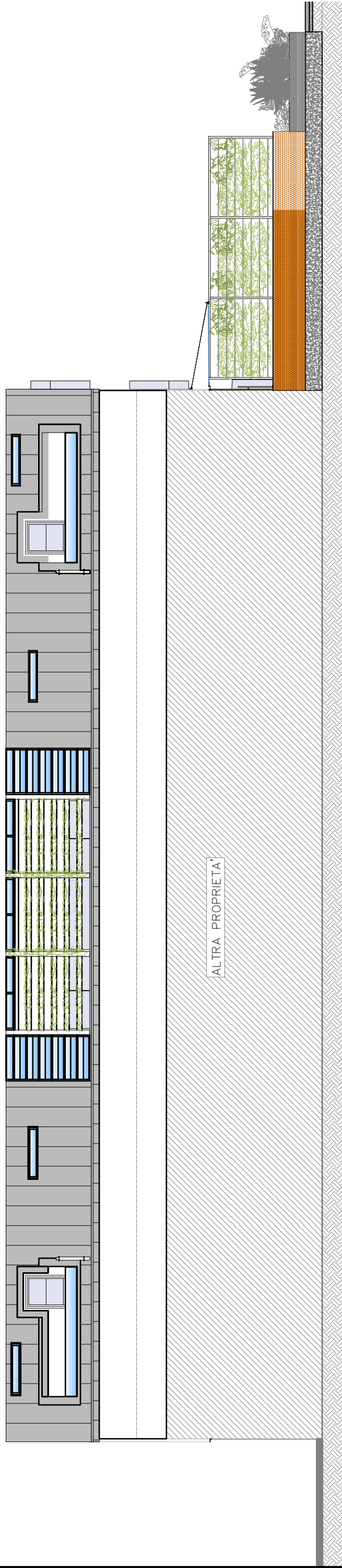
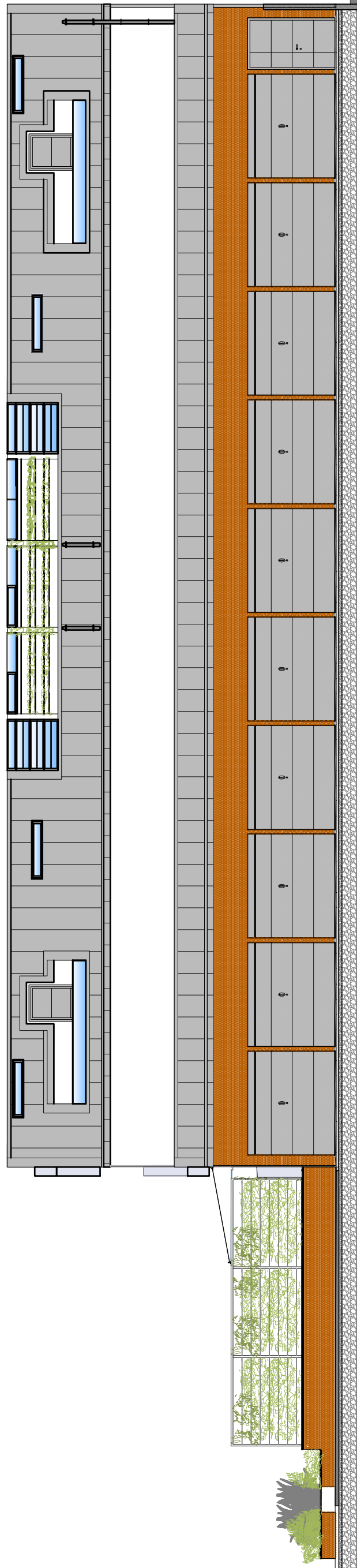


PROSPETTO SUD



PROSPETTO NORD



Comune di Venezia - Via Forte Marghera - Mestre (VE)

Lofts del Forte

BROCHURE
commerciale
TAV. 6

PROPONENTE: IMMOBILIARE NUOVA PA. PI. srl
Via Manin, 28 - 30174 Mestre (VE)

CAPRIOLLO ASSOCIATI progetto : Arch. Giovanni Caprioglio - Arch. Filippo Caprioglio
collaboratori : Arch. Miriam Mattana - Arch. Bernabe Bortoluzzi- Arch. Francesco Soldo

Ogni riproduzione, utilizzazione o cessione del presente disegno o text senza autorizzazione è punibile penalmente secondo i termini di legge

PROSPETTI SUD e NORD

scale 1:100

OTTOBRE 2009